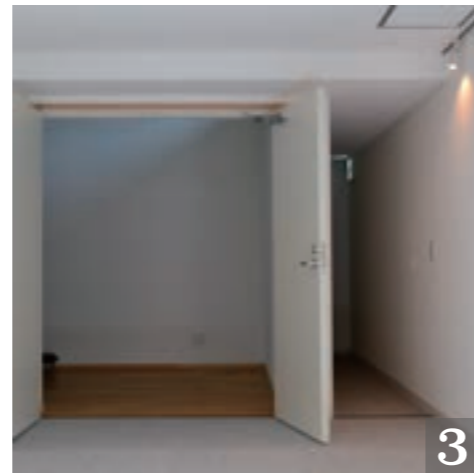




1



2



3

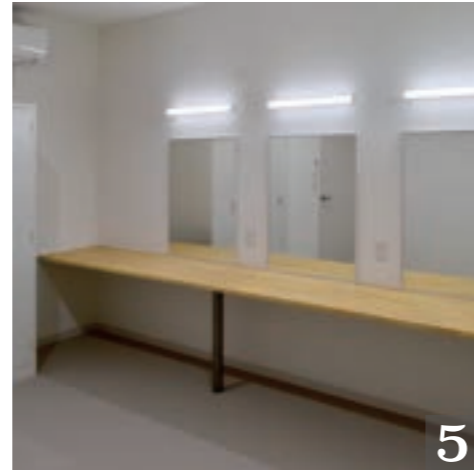


4

MIKAGE

<http://ganjyouji-mikage.com/mikage.html>

info@ganjyouji-mikage.com



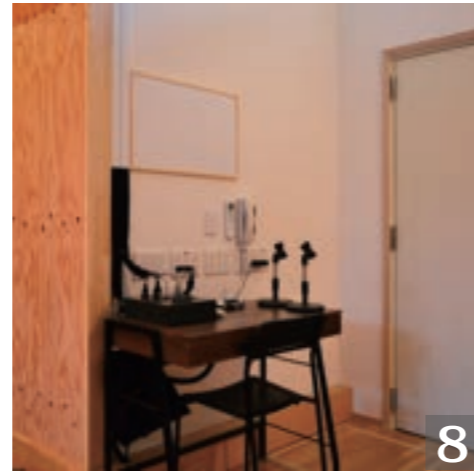
5



6



7



8

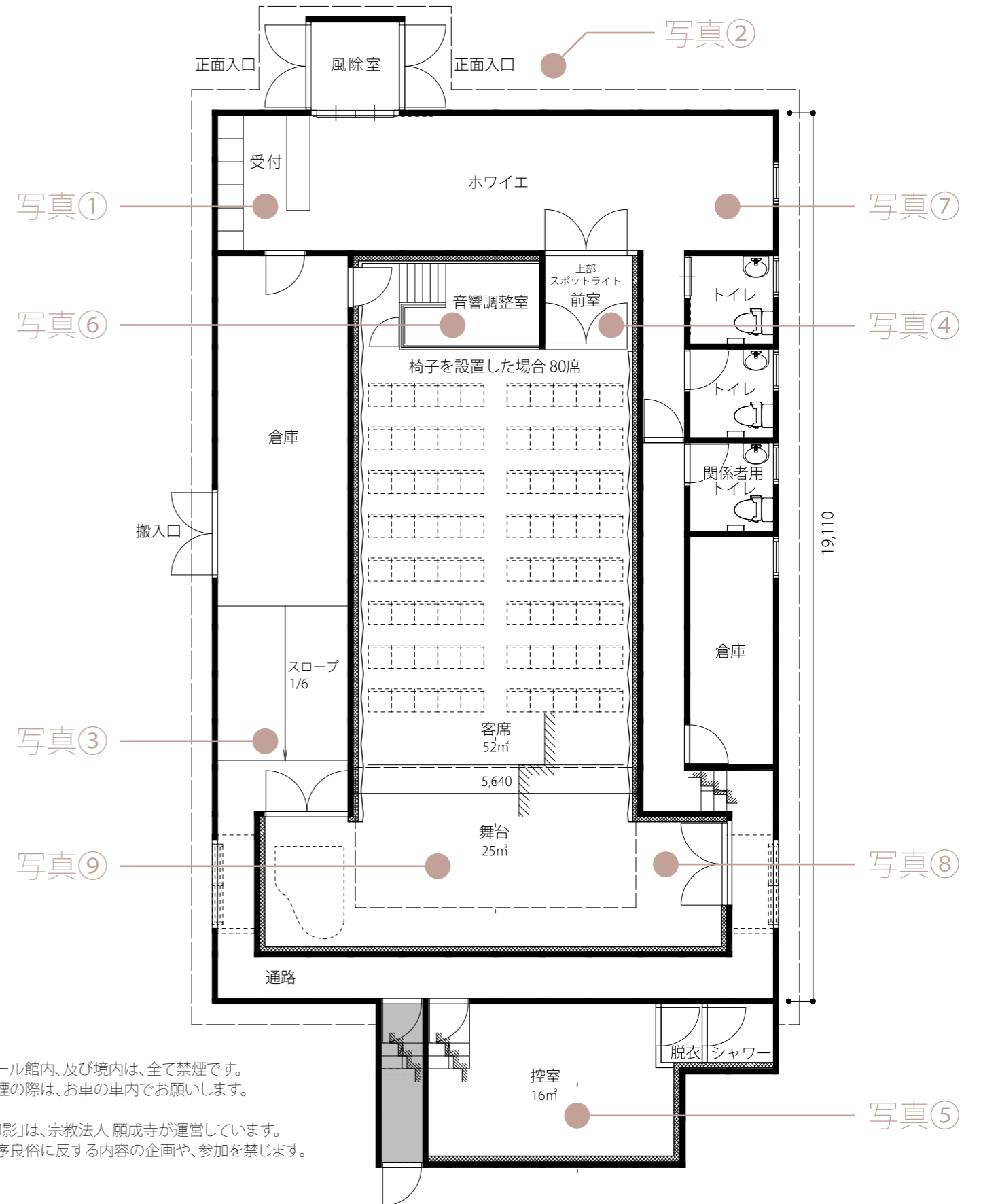


9

- 1、受付の様子。インターホンで、舞台袖、音響調整室と連絡が可能です。
- 2、正面玄関の様子。風除室天井には天井画があります。
- 3、搬入路の様子。重量物の搬入も容易な、斜路が設置されています。
- 4、ホール前室の様子。ホール内の演出を妨げ無いよう、前室が設置されています。
- 5、控え室の様子。ホールの舞台袖に直接通じる控え室です。ロッカー、シャワー室完備。
- 6、音響調整室の様子。音響設備、映像送出設備、照明調整設備などが設置されています。奥には、梯子で上がる、スポットライト用の台座があります。
- 7、ホワイエの様子。ホワイエ用スピーカーが設置されています。車椅子可能なトイレ完備。
- 8、舞台袖の簡易ディレクターズデスクの様子。演出やナレーションなどに活用ください。
- 9、舞台から客席を眺めた様子。メインスピーカー、モニタースピーカーが設置されています。天井には照明機器、プロジェクターが設置されています。

MIKAGE

「御影」は、地域文化創造と文化交流の場を目指して、コンパクトでありながらも、様々な催しや、その演出に必要なとされる設備や機能（控え室、シャワー室、舞台裏通路、搬入路、ホワイエ、関係者用トイレ等）を備えたホールです。また「御影」は、ホールとしては大変珍しい木造の建造物です。入れ子構造で、防音性能を確保し、厳密に計算された壁や天井の傾斜は、初期反射音を抑えると共に、実際のサイズ以上の長く深い残響を可能にしています。
 (・プランニング、デザイン、音響設計 佐野正樹/VIAL ・建築実施設計 西原竜生/AXIS EXPLAN)



ホール館内、及び境内は、全て禁煙です。
喫煙の際は、お車の車内をお願いします。

「御影」は、宗教法人 願成寺が運営しています。
公序良俗に反する内容の企画や、参加を禁じます。